

CyberMail POWER EGG 連携ミドルウェア

CyberMail for POWER EGG

CyberMail

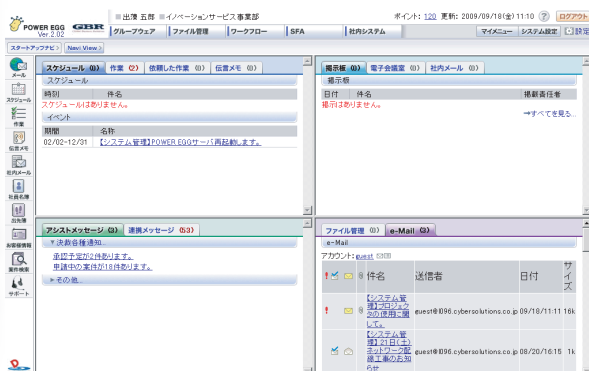
for **POWER EGG**

CyberMail for POWER EGG とは

国内6,700社以上の企業で利用されている Webメールの先駆者である **CyberMail** と **POWER EGG** の拡張性の一つである e-Mail 機能を連携し、シングルサインオンを実現するために開発されたミドルウェアです。

CyberMail for POWER EGG の特徴

『**CyberMail for POWER EGG**』を導入することで今の業務をもっと効率化！
メールの送受信をはじめ、**CyberMail** のさまざまな機能を使うことができます。



① 2種類のシングルサインオン

- ・POWER EGG のWebメールアイコンからワンクリック
- ・e-Mail一覧のアカウントリンクからワンクリック

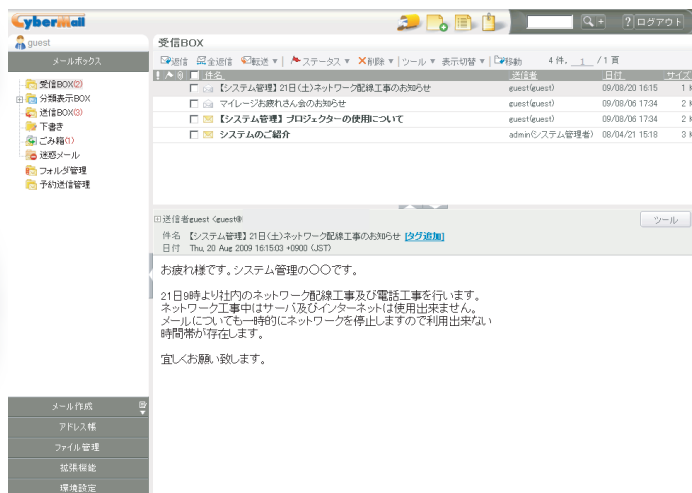


② 既読・未読が一覧で確認できる

POWER EGG の気づきの発想から既読したメールは既読アイコンに変わります。

※再表示後に未読件数及びアイコンが更新されます。

③ POWER EGG上の e-Mail一覧で添付ファイルの有無が確認可能



④ 返信、全員に返信、転送などの機能

⑤ 2種類の新規作成機能

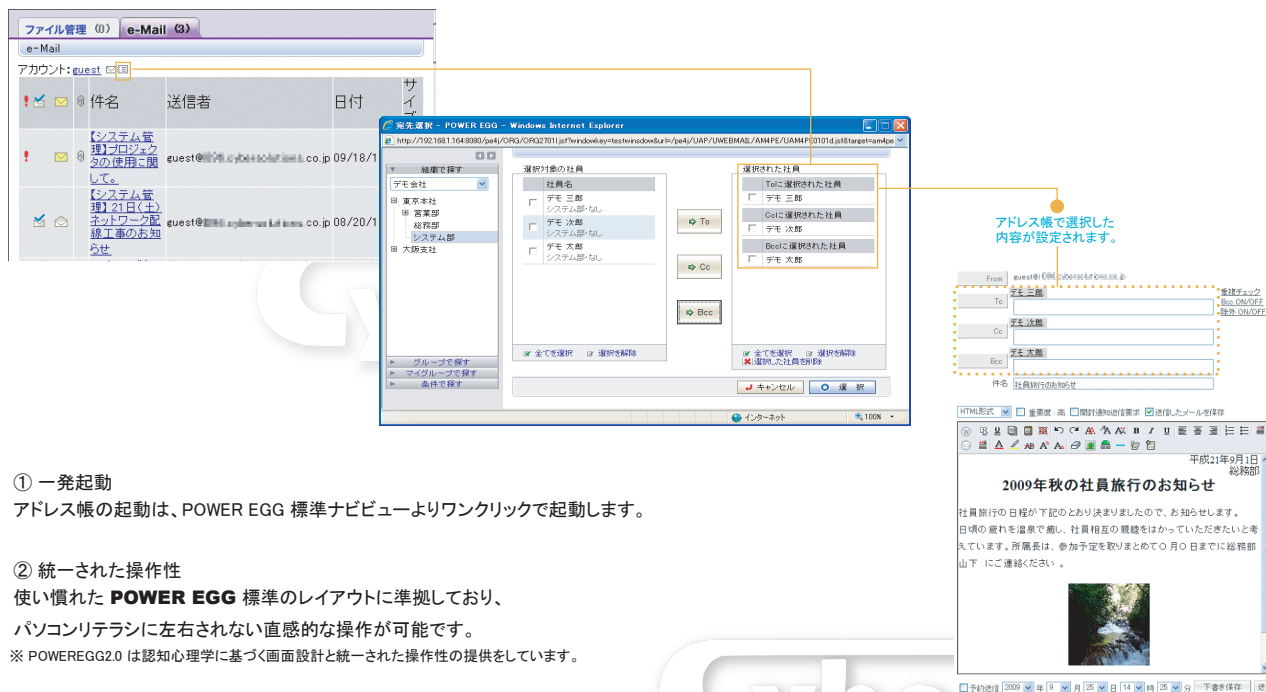
- ・POWER EGG 側の社員選択からのe-Mail送信選択
- ・POWER EGG 右下e-Mail 画面からの新規作成リンク

⑥ メールを受信日時とサイズがわかる

CyberMail

アドレス帳機能

CyberMail からPOWER EGG の社員情報をアドレス帳として利用できます。



- ① 一発起動
アドレス帳の起動は、POWER EGG 標準ナビビューよりワンクリックで起動します。
- ② 統一された操作性
使い慣れた **POWER EGG** 標準のレイアウトに準拠しており、パソコンリテラシに左右されない直感的な操作が可能です。
※ POWEREGG2.0 は認知心理学に基づく画面設計と統一された操作性の提供をしています。
- ③ 宛先への一括設定可能
TO,CC,BCC に複数のアドレスをシンプルな操作で、一括で設定が可能です。

動作環境

クライアント

OS	Windows 2000, XP, Vista
CPU	Pentium4 2Ghz相当推奨
メモリ	512MB以上推奨
ブラウザ	Internet Explorer6.0, 7.0, Firefox3.0

※ **CyberMail, POWER EGG2.0 SR2** 以降の動作環境に準拠します。

価格

CyberMail for POWER EGG

オープンプライス

年間保守料金

オープンプライス (年間保守契約)
(出荷開始日2009年10月1日)

【販売元】



神奈川県川崎市川崎区南町1-8
GBR株式会社
TEL:044-210-1840 FAX:044-245-0216
URL: http://www.gbr.co.jp