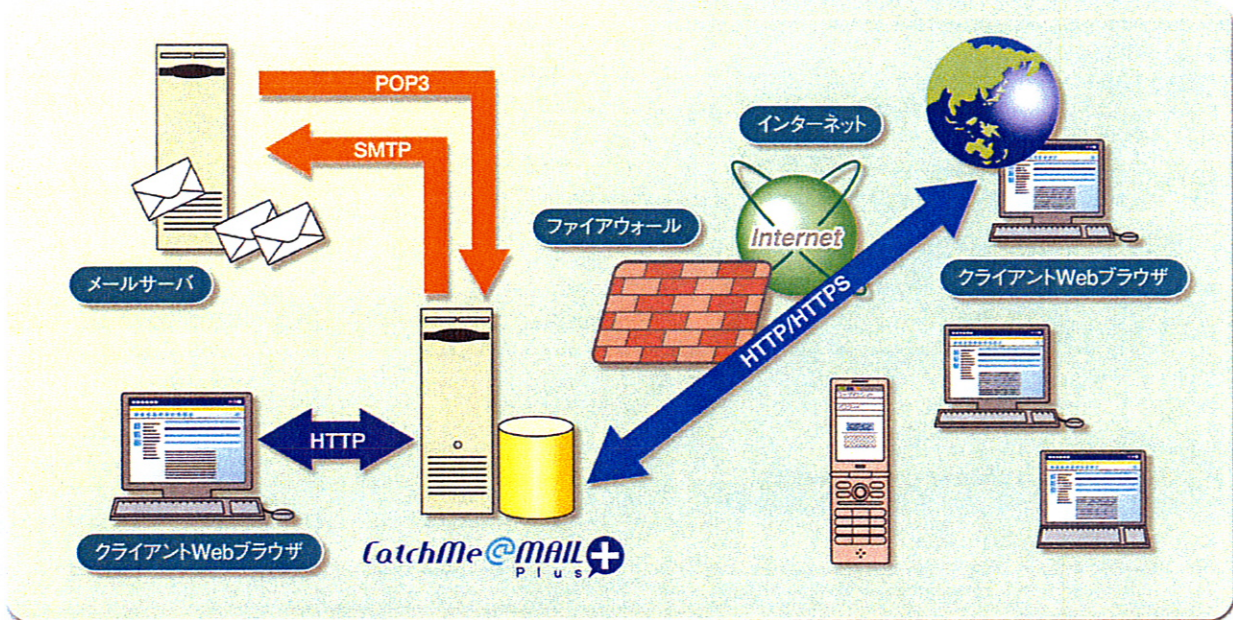


CatchMe@MAIL Plus

(キャッチミー・アット・メール プラス)

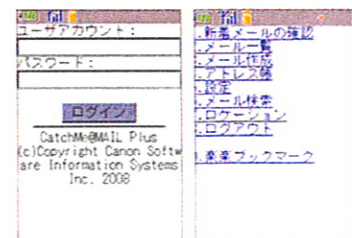
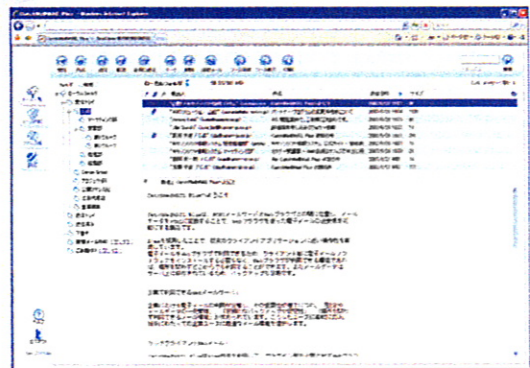
企業の標準メーラーとしても利用可能な操作性・機能性をもち、
Webメールの特性を活かして情報漏えいを未然に防ぐ
リッチクライアント版 Webメールサーバです。

クライアントメーラーのようなパフォーマンスで、いつでも・どこでも普通のアカウントでメールの送受信が可能です。
CatchMe@MAIL Plusは、操作の円滑さと便利さを両立させた新しいWebメールサーバです。



特長

- **ユーザフレンドリーな操作感覚**
Ajax技術を利用し、プラグイン等の必要なくWebブラウザだけで、以下のようなリッチクライアント環境を提供します。
 - ・リスト表示されたメール情報をスクロールバーで移動させて閲覧したり、右クリックメニューを利用したりすることが可能です。
 - ・メールの移動や、アドレス帳からの宛先追加が、ドラッグ&ドロップで行えます。
 - ・画面遷移がほとんど無いので、ブラウザであることを意識することなく自由な操作が行えます。
 - ・長時間の使用でも疲れな、美しいユーザインターフェース。
- **場所と時間にしばられない、柔軟なワークスタイルが可能**
 - ・ブラウザさえあれば、いつでもどこでもメール送受信できるので、大事なメッセージを迅速にキャッチ。
 - ・携帯電話からの操作が可能です (iモード、EZweb、Yahoo!ケータイ対応)。
- **管理/運用の手間を軽減**
 - ・利用するメールサーバの設定やユーザ管理を、ブラウザで行えます。
 - ・複数のメールサーバを設定可能。アカウントが複数ある場合でも、CatchMe@MAIL Plusで一元管理できます。
 - ・人事異動などによる、メールデータの移行や設定変更の作業を効率化できます。
 - ・クライアント端末にメールデータを残さないで、情報漏えいのリスクを軽減します。



【利用のイメージ】



活用シーン

- 社内メールのWeb化
外出の多い営業パーソン、出向者のメール送受信。
- フリーメールサービスツール
ISP等のホームページでのフリーメールサービス。
- 内部統制対策
充実した管理者機能 (各種ログ採取やユーザアカウント設定等) によってシステムを監視・管理できるので、内部統制対策に適しています。

機能

- セキュリティ機能
 - ・迷惑メール設定
迷惑メールに登録されたアドレスからの受信メールは、自動的に迷惑メールフォルダへ振り分けられます。
 - ・HTMLメール対策
HTML形式のメールは、表示許可のボタンをクリックするまでは表示しません。
 - ・メールデータによる情報漏えいを抑止
メールデータをクライアントPCに残さないで、出先からPCを使用しても安心して利用できます。
 - ・簡易誤送信防止機能
アドレス帳に登録されていない宛先へ送信する場合、宛先確認の要求が表示されます。大事なメールを、間違った相手に送信してしまうことを、未然に防ぎます。
- 操作機能
 - ブラウザ利用ゆえの、操作上の制限や自由度の低さから脱却。
クライアントメーラーの操作感に慣れた方も違和感なく使用できます。
 - ・ドラッグ&ドロップによる軽快な操作
アドレス帳からの新規メール宛先入力や、送受信メールのフォルダ間移動がドラッグ&ドロップでスムーズに操作できます。CtrlキーやShiftキーで複数選択することも可能です。
 - ・充実した右クリックメニュー
フォルダでは、選択したメールの上で右クリックすると、開封・返信・転送・印刷や、差出人のアドレス登録、さらに、既読メールを未読にする、などの操作が行えます。アドレス帳でも、選択したアドレスの上で右クリックすると、新規メール作成のメニューを選択できます。
 - ・タブによるスムーズな画面切り替え
メール一覧表示/メール作成/アドレス帳/各種設定の基本操作を行う画面は、それぞれタブによって切り替えることができます。従来のWebメールでネックとなった、ページ遷移待ちのストレスを、感じさせません。
 - ・便利な階層化表示
フォルダとアドレス帳は、振り分けルールやアドレスグループに分けて階層化できます。わかりやすく整頓でき、探す手間を省きます。
 - ・豊富な検索機能
フォルダとアドレス帳には、検索メニューも利用できます。選択したく件名・

差出人・To/Cc>やく名前・メールアドレス・会社・メモ>の項目に対して、複数の条件<を含む/含まない/>で始まる・終わる/>と一致する・異なる>を設定・選択できます。高精度の検索により、希望のメールやアドレスを確実に見つけ出せます。

- ・別ウインドウ表示
新規メール作成を、必要に応じて別ウインドウ (最大10枚) で行うこともできます。従来のWebメールではできなかった、「受信メールを参照しながらメールを作成する」動作が、可能になります。
- 管理機能
複数のメールサーバの設定や共通アドレス帳などの管理が、すべてブラウザから行えるので、システム管理者の負担を軽減できます。

- ・マルチドメイン対応
使用するメールサーバを複数設定可能なので、複数のメールアカウントの管理を統合可能です。別サーバへは、ログインし直すことなく切り替えできます。システム管理者は、ユーザのメールアカウント情報をすべて管理下におくことができ、メールシステムの透明化を図ることができます。
- ・共通アドレス帳
ユーザ個人で管理するアドレス帳とは別に、ユーザ全員が利用できる共通アドレス帳を設定可能です。アドレス変更にも、管理者側で一括対応できます。

動作環境

CatchMe@MAIL Plusソフトウェア動作環境 (サーバ環境) *1

対応サーバOS	Red Hat Enterprise Linux 5
CPU	Intel Dual Core 2GHz以上
メモリ*2	4GB以上

*1 CatchMe@MAIL Plusにはメールサーバは含まれておりません。
SMTP/POP3に対応したメールサーバを別途ご用意ください。
*2 同時稼働する他のアプリケーションも考慮した十分なメモリをご用意ください。

CatchMe@MAIL Plus利用環境 (クライアント環境)

対応OS	Windows XP Professional SP2/SP3 Windows Vista (Ultimate/Business/Enterprise SPなし/SP1 32bitOSのみ) ※いずれも日本語版が必要
対応ブラウザ	Internet Explorer 6.0 Internet Explorer 7.0
CPU	1GHz以上のクロックで動作するCPUを推奨
メモリ	Windows XPの場合:512MB以上 (1GB以上を推奨) Windows Vistaの場合:1GB以上 (2GB以上を推奨)
ディスプレイ	1024X768以上
携帯端末	iモード対応携帯電話:FOMA (3G) 以降のサービスをサポートしているもの EZweb対応携帯電話:CDMA 1X WIN (3.5G) 以降のサービスをサポートしているもの Yahoo!ケータイ対応携帯電話:SoftBank 3G以降のサービスをサポートしているもの ※いずれも2006年以降に発売された端末が対象

※ 動作環境の詳細は、営業にお問い合わせください。

※ 記載の製品名または会社名は、それぞれ各社の商標または登録商標です。

Canon キヤノンソフト情報システム株式会社

http://www.canon-js.co.jp
mail sales.sysei@canon-js.co.jp

- 東京 : 〒170-0013 東京都豊島区東池袋1-25-8 タカセビル
TEL.03-5949-1750 (直通)
- 大阪 : 〒541-0059 大阪市中央区博労町2-2-13 大阪堺筋ビル
TEL.06-6125-4820 (直通)