

Active! mail POWER EGG 連携ミドルウェア

# Active! mail for POWER EGG

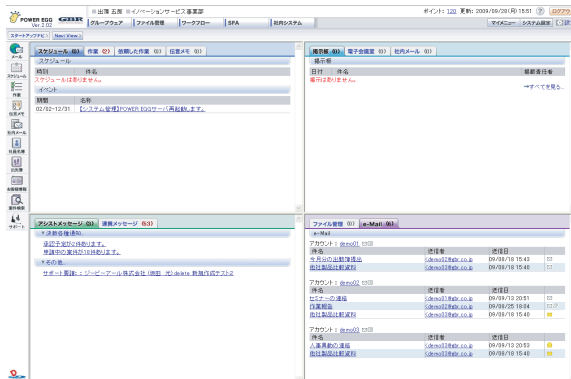
## Active! mail for POWER EGG

### Active! mail for POWER EGGとは

累計出荷数800万アカウントを超えるWebメールのパイオニアである**Active! mail**と**POWER EGG**の拡張性の一つであるe-Mail機能を連携し、シングルサインオンを実現するために開発されたミドルウェアです。

### Active! mail for POWER EGG の特徴

『Active! mail for POWER EGG』を導入することで今の業務をもっと効率化！  
メールの送受信をはじめ **Active! mail**のさまざまな機能を使うことができます。

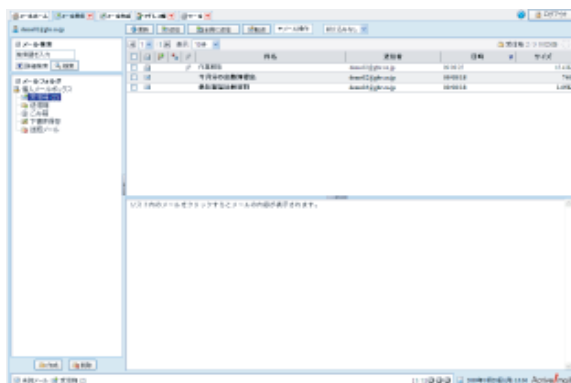


#### ③ 既読後に一覧から消える

**POWER EGG**の「気づき」の発想から既読にしたメールは一覧から削除されます。

- ✉ ... 未読アイコン
- ✉ ... 既読アイコン

- ※1.再表示後に更新されます。
- ※2.設定により一覧に残すことも可能



#### ⑨ メールを受信日時も分かる

⑩ 自社にメールサーバがなくてもホスティングでの連携が可能  
※事業社によって仕様が異なるためお問い合わせください。

#### ① 2種類のシングルサインオン

- ・ **POWER EGG**のWebメールアイコンからワンクリック
- ・ e-Mail一覧のアカウントリンクからワンクリック

#### ② 複数アカウント管理

複数のメールアカウントを最大4アカウントまで設定可能

ファイル管理 (1) e-Mail (6)			
e-Mail			
アカウント: demo01	件名	送信者	送信日
	今月分の出勤簿提出	<demo02@ebr.co.jp>	09/08/18 15:43
	他社製品比較資料	<demo03@ebr.co.jp>	09/08/18 15:40
アカウント: demo02	件名	送信者	送信日
	セミナーの連絡	<demo01@ebr.co.jp>	09/09/13 20:51
	作業報告	<demo02@ebr.co.jp>	09/08/25 18:04
	他社製品比較資料	<demo03@ebr.co.jp>	09/08/18 15:40
アカウント: demo03	件名	送信者	送信日
	人事異動の連絡	<demo03@ebr.co.jp>	09/09/13 20:53
	他社製品比較資料	<demo03@ebr.co.jp>	09/08/18 15:40

#### ④ POWER EGG上のe-Mail一覧で添付ファイルの有無が確認できる。

※添付ファイルは詳細画面より起動できます。

#### ⑤ 返信、全員に返信、転送などの機能

#### ⑥ 3種類の新規作成機能

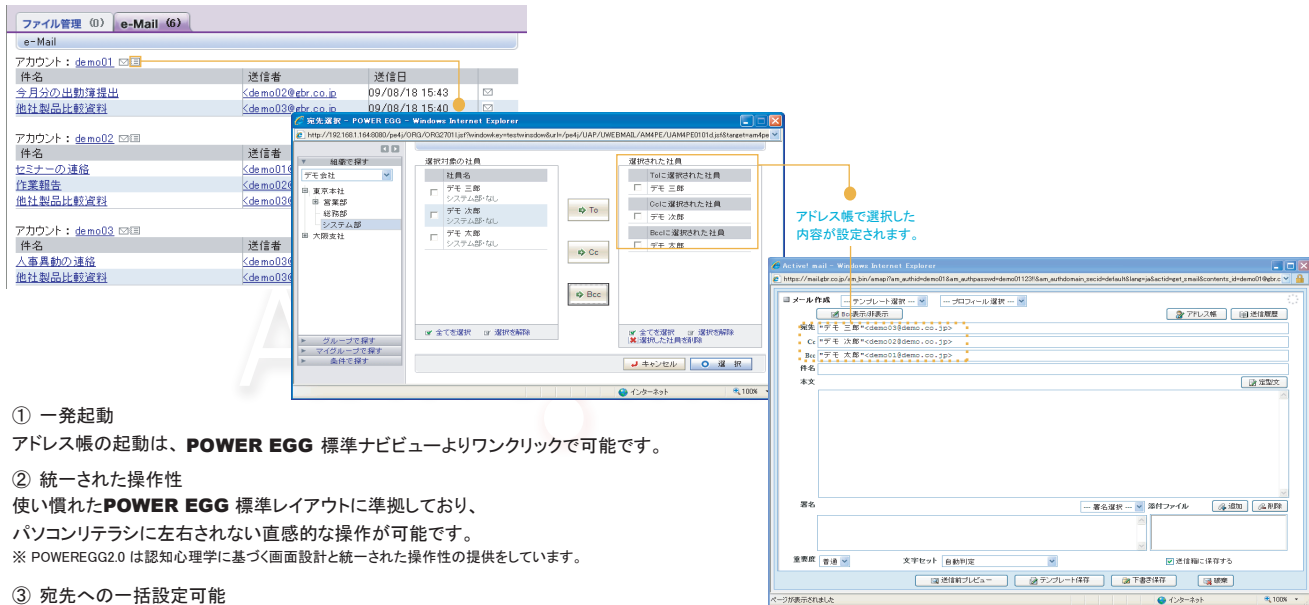
- ・ **POWER EGG**側の社員選択からのe-Mail送信リンク選択
- ・ **POWER EGG**側のe-Mail一覧からの送信者クリック
- ・ **POWER EGG**側のアカウント横 アイコンクリック

#### ⑦ POWER EGG上のe-Mail一覧でメールが宛先なのかCC(※BCC含む)なのかが判る。

#### ⑧ Active! mail側で設定されたPOP受信宛先に届いたメールも区別できる。

## アドレス帳機能

Active! mail から POWER EGG の社員情報をアドレス帳として利用できます。



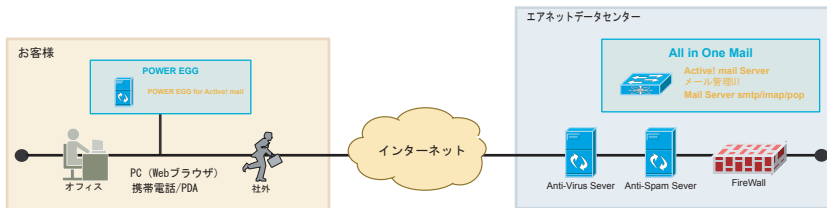
- ① 一発起動  
アドレス帳の起動は、POWER EGG 標準ナビビューよりワンクリックで可能です。
- ② 統一された操作性  
使い慣れたPOWER EGG 標準レイアウトに準拠しており、パソコンリテランに左右されない直感的な操作が可能です。  
※ POWEREGG2.0 は認知心理学に基づく画面設計と統一された操作性の提供をしています。
- ③ 宛先への一括設定可能  
TO.CC.BCCに複数のアドレスをシンプルな操作で、一括で設定が可能です。

## ホスティングサービス

安定したメール環境の運用とセキュリティ対策を実現

(株)エアネットとの協力により、堅牢なデータセンター環境を利用した Active! mail の運用が可能です。

- ① セキュリティを強化  
ウイルスチェックやアンチスパムなど、メール運用に必要なセキュリティ対策をセットにして、低コストでご利用いただくことができます。
- ② 運用負荷を軽減  
24時間365日体制で監視サービスを提供。  
メールシステムに障害が発生した場合には、すぐに復旧対応を行います。



## 動作環境

### クライアント

OS	Windows 2000, XP, Vista
CPU	Pentium4 2Ghz相当推奨
メモリ	512MB以上推奨
ブラウザ	Internet Explorer 6.0 SP2 (Windowsのみ)、Mozilla Firefox 1.5/2.0、Safari 2.0/1.2 Netscape Navigator 7.1、Netscape Communicator 4.7 (Windowsのみ)、Opera 9.0/9.1

- ※1.Active! mail, POWER EGG2.0 SR2 以降の動作環境に準拠します。
- ※2.Active! mail APIバージョンは6.3.3

## 価格

### Active! mail for POWER EGG

年間保守料金

オープンブライズ

オープンブライズ (年間保守契約)  
(出荷開始日2009年8月1日)

### 【販売元】



神奈川県川崎市川崎区南町1-8  
GBR株式会社  
TEL:044-210-1840 FAX:044-245-0216  
URL:http://www.gbr.co.jp